



**MINISTÈRE
DE LA JUSTICE**

*Liberté
Égalité
Fraternité*



ATIGIP

◀ **AGENCE DU TRAVAIL D'INTÉRÊT GÉNÉRAL
ET DE L'INSERTION PROFESSIONNELLE** ▶

POURQUOI UNE AGENCE ?

L'agence du travail d'intérêt général et de l'insertion professionnelle est un service à compétence nationale, créé en 2018 au sein du Ministère de la Justice



LUTTER CONTRE LA SURPOPULATION ET L'INACTIVITÉ EN PRISON

143% en moyenne en maison d'arrêt (surpopulation entre 150% et 200% dans certains établissements).
Seulement 28% des personnes détenues travaillent.



FAVORISER LA RÉINSERTION ET RÉDUIRE LA RÉCIDIVE

59% de recondamnation dans les 5 ans qui suivent la sortie.



DÉVELOPPER LES ALTERNATIVES À L'EMPRISONNEMENT

Le travail d'intérêt général représente seulement 4,4% des peines prononcées.
(Chiffres du 1^{er} semestre 2022)



DÉVELOPPER

- Le travail d'intérêt général
- La formation professionnelle et l'emploi en détention
- L'accompagnement vers l'emploi



MOBILISER

et co-construire avec

- Les acteurs économiques
- Les acteurs publics
- Les associations



INNOVER

- Expérimentations
- Évolutions législatives et réglementaires

PROXIMITÉ

NOTRE PRÉSENCE PARTOUT EN FRANCE

L'agence mène son action au service des territoires et au plus près de chacun.
Plus de 130 référents territoriaux pour vous accompagner :

- Un référent territorial du travail d'intérêt général compétent pour chaque département
- Un référent du travail pénitentiaire et un référent de la formation professionnelle dans chaque région
- 48 ateliers en régie dans 28 établissements

SIMPLICITÉ ET EFFICACITÉ

DES OUTILS NUMÉRIQUES POUR VOUS SIMPLIFIER LA VIE

TIG 360°

- Une cartographie de l'offre de postes de TIG, disponible en temps réel
- Une interface fluide entre tous les acteurs de la peine de TIG
- Un espace de ressources et de formation pour les tuteurs de TIG

Ipro 360°

- L'offre de formation et de travail disponible sur chaque établissement
- Une mise en lien facilitée entre tous les acteurs de l'insertion professionnelle
- Un espace de valorisation des compétences pour faciliter la recherche d'emploi

LES PROJETS INNOVANTS PORTÉS PAR L'AGENCE



1^{ER} LABEL DES PRODUITS FABRIQUÉS EN PRISON

- Faire connaître le travail pénitentiaire
- Valoriser le travail des personnes détenues
- Encourager l'engagement des entreprises qui produisent de façon responsable en prison



UNE PRISON QUI PRÉPARE LA RÉINSERTION

- Etablissements pour 180 personnes détenues
- 100% des personnes détenues ont accès à un travail ou à une formation
- Une prison ouverte sur l'extérieur

S'ENGAGER À NOS CÔTÉS

Chacun peut jouer un rôle déterminant dans la réinsertion professionnelle des personnes condamnées

ACCUEILLIR DES PERSONNES EN TRAVAIL D'INTÉRÊT GÉNÉRAL

Le Travail d'intérêt général (TIG) est une alternative humaine et efficace à l'incarcération

QUI PEUT ACCUEILLIR ?

- Une collectivité publique
- Une association
- Une entreprise chargée de mission de service public
- Une entreprise de l'économie sociale et solidaire ou une société à mission

POUR QUOI FAIRE ?

- Des missions de 20 à 400 heures, individuelles ou collectives
- Non rémunérées et encadrées par un tuteur de votre organisation
- Des travaux de tous ordres, au service de la collectivité et formateurs pour les personnes condamnées

FORMER ET FAIRE TRAVAILLER LES PERSONNES DÉTENUES

L'insertion professionnelle est indispensable pour donner du sens à la peine et prévenir la récidive

IMPLANTER VOTRE ACTIVITÉ EN PRISON

210 000 m² d'espaces disponibles dans 188 établissements en France.

- Des coûts maîtrisés
- Un travail reconnu et de qualité
- Flexibilité et démarches administratives réduites
- Un engagement pour une société plus inclusive et une meilleure lutte contre la récidive

CONSTRUIRE LES PARCOURS D'INSERTION

L'agence déploie les dispositifs qui favorisent la réinsertion :

- La formation professionnelle qualifiante des personnes détenues
- L'apprentissage (alternance travail et formation) en prison
- L'insertion par l'activité économique (IAE) en détention

ACHETEZ NOS PRODUITS FABRIQUÉS EN PRISON

L'agence, par l'intermédiaire du Service de l'emploi pénitentiaire, emploi directement plus de 2000 personnes détenues pour concevoir des produits et service de qualité, au service de la réinsertion

PRODUITS

Mobilier
Équipement de sécurité
Textile
Chaussure
Agriculture

SERVICES

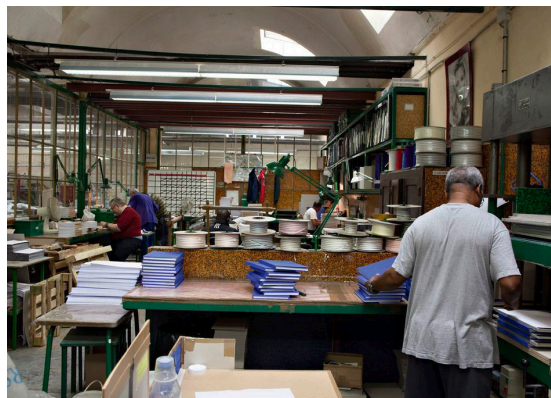
Imprimerie / Reliure
Centre d'appels
Recyclage informatique
Numérique
Plans
Traitement du son et de l'image

SOUS-TRAITANCE INDUSTRIELLE

Menuiserie
Métallerie et mécanique
Confection
Électronique
Hydraulique
Automobile / cycle

“
La réinsertion professionnelle des personnes un temps placées sous main de justice doit être un objectif central de la peine, dans leur intérêt et dans celui de l'ensemble de la société. Pour cela, l'engagement de nos partenaires est indispensable. Nous mettons au coeur de notre mission que cet engagement reste simple, sûr et pertinent.

Albin Heuman, directeur de l'ATIGIP



CONTACTEZ-NOUS

LE RÉFÉRENT DU TRAVAIL D'INTÉRÊT GÉNÉRAL DE VOTRE DÉPARTEMENT

referent.tig.XX@justice.fr

(XX est le numéro de votre département)

L'ÉQUIPE NATIONALE :

Pour le travail d'intérêt général :
information-tig@justice.gouv.fr

Pour le travail pénitentiaire :
travail-prison@justice.gouv.fr

Pour la formation et l'insertion professionnelle :
insertion-pro@justice.gouv.fr

Pour les produits du Service de l'emploi pénitentiaire :
riep@riep-justice.fr

Retrouvez-nous sur :
atigip-justice.fr
justice.gouv.fr

Je suis une plaquette responsable
imprimée en France (Melun)
par des personnes détenues

